

Regionsprofil Statistik 2023

Reith im Alpbachtal

Gemeinde 70522



Übergeordneter Planungsverband der Gemeinde

Planungsverband	Einwohner
Brixlegg und Umgebung	21.615

Impressum

Titel	Regionsprofil Statistik 2023 - Reith im Alpbachtal - Gemeinde 70522
Ausgabe	1. Ausgabe
Datum	16. Februar 2024
Herausgeber	Amt der Tiroler Landesregierung Abteilung Raumordnung und Statistik Landesstatistik Tirol
Bearbeitung	MMag. Mario Stadler
Redaktion	Mag. Manfred Kaiser
Adresse	Landhaus 2 Heiliggeiststraße 7-9 6020 Innsbruck
Telefon	0043-512-508-3632
Email	raumordnung.statistik@tirol.gv.at
Website	https://www.tirol.gv.at/statistik



Anmerkungen

Nachdruck - auch auszugsweise - ist nur mit Quellenangabe gestattet.

Wenn bei Begriffen, die sich auf Personengruppen beziehen, nur die männliche Form gewählt wurde, so ist dies nicht geschlechtsspezifisch gemeint, sondern geschah ausschließlich aus Gründen der besseren Lesbarkeit.

Inhaltsverzeichnis

Tabellenverzeichnis	iv
Abbildungsverzeichnis	v
1 Flächen	1
2 Naturschutzgebiete	2
3 Bauentwicklung	3
4 Wohnbevölkerung	5
5 Privathaushalte	8
6 Wirtschaft und Beschäftigung	9
7 Land- und Forstwirtschaft	11
8 Tourismus	13
9 Grundversorgung der Tiroler Bevölkerung	18
10 Gemeindefinanzen	19

Tabellenverzeichnis

1.1 Flächennutzung 2023	1
1.2 Widmungsbestand 2022	1
2.1 Naturschutz 2023	2
3.1 Anzahl der Gebäude 2023	3
3.2 Überwiegende Gebäudenutzung 2023	3
3.3 Anzahl der Wohnungen 2023	4
4.1 Anzahl und Entwicklung der Wohnbevölkerung	5
4.2 Altersstruktur 2023	5
4.3 Höchste abgeschlossene Ausbildung 2021	6
4.4 Veränderung der Wohnbevölkerung seit 1961 - Volkszählung bzw. Registerzählung	6
4.5 Veränderung der Wohnbevölkerung - Bevölkerungsregister	6
4.6 Wanderungen	7
4.7 Geburten und Sterbefälle	7
5.1 Anzahl und Entwicklung der Privathaushalte	8
5.2 Durchschnittliche Haushaltsgröße	8
5.3 Anzahl und Entwicklung der Einpersonenhaushalte	8
6.1 Erwerbstätige am Arbeitsort (gesamt)	9
6.2 Erwerbstätige am Arbeitsort nach wirtschaftlicher Zugehörigkeit	9
6.3 Erwerbstätige am Wohn- und Arbeitsort	10
6.4 Berufspendler	10
7.1 Anzahl und Entwicklung der Land- und Forstwirtschaftlichen Betriebe	11
7.2 Betriebe nach Erwerbsart 2020	11
7.3 Betriebe mit Erschwernispunkten 2020	12
8.1 Nächtigungsentwicklung - Winter seit 1981	13
8.2 Nächtigungsentwicklung - Winter 2012 bis 2023	13
8.3 Nächtigungen nach Unterkunftsarten - Winter 2023	14
8.4 Nächtigungsentwicklung - Sommer seit 1981	14
8.5 Nächtigungsentwicklung - Sommer 2012 bis 2023	15
8.6 Nächtigungen nach Unterkunftsarten - Sommer 2023	15
8.7 Betten - Winter 2023	16
8.8 Betten - Sommer 2023	17
8.9 Auslastung 2023	17
9.1 Einrichtungen zur Grundversorgung der Tiroler Bevölkerung 2023	18
10.1 Eigene Steuern ¹	19
10.2 Eigene Steuern pro Einwohner	19
10.3 Abgabenertragsanteile ¹	20
10.4 Abgabenertragsanteile pro Einwohner	20

Abbildungsverzeichnis

3.1 Entwicklung der Anzahl an Gebäuden	3
4.1 Entwicklung der Wohnbevölkerung	5
6.1 Entwicklung der Erwerbstätigen am Arbeitsort	9
7.1 Entwicklung der Anzahl an land- und forstwirtschaftlichen Betrieben	11
8.1 Nächtigungsentwicklung im Winter	13
8.2 Nächtigungsentwicklung im Sommer	15
8.3 Nächtigungsentwicklung im Vergleich Winter zu Sommer	16
10.1 Entwicklung der Eigenen Steuern	20
10.2 Entwicklung der Abgabenertragsanteile	21

1 Flächen

Tabelle 1.1: Flächennutzung 2023

Flächenart in km ²	Reith im Alpbachtal	Bezirk KU	Tirol
Fläche	27,4	970,0	12.648,4
Dauersiedlungsraum	11,0	268,1	1.573,0
Anteil am Dauersiedlungsraum	40,0	27,6	12,4

Quelle: Bundesamt für Eich- und Vermessungswesen

Tabelle 1.2: Widmungsbestand 2022

Widmungskategorie	Fläche in ha	m ² / Einwohner			Anteil am DSR in %		
		Reith im Alpbachtal	Bezirk KU	Tirol	Reith im Alpbachtal	Bezirk KU	Tirol
Bauland und Sonderflächen ¹	71,1	254,0	279,4	293,1	6,5	11,8	14,4
Wohngebiete	42,9						
Mischgebiete	8,5						
Gewerbe- und Industriegebiete	0,2						
Baulandähnliche Sonderflächen	19,5						
Landwirtschaftliche Sonderflächen	5,1						

Quelle: AdTLR, Abt. Raumordnung und Statistik

¹ ausgenommen freilandähnliche Sonderflächen und landwirtschaftliche Sonderflächen

DSR = Dauersiedlungsraum

2 Naturschutzgebiete

Tabelle 2.1: Naturschutz 2023

Schutzgebiete	Fläche in ha	Anteil an Gesamtfläche in %	Anteil der Schutzgebiete an der Gesamtfläche in %	
			Reith im Alpbachtal	Bezirk KU Tirol
Nationalpark Kernzonen	-	-	-	2,7
Nationalpark Außenzonen	-	-	-	2,1
Naturschutzgebiete	-	-	7,5	5,9
Landschaftsschutzgebiete	-	-	-	5,3
Geschützte Landschaftsteile	-	-	0,0	0,1
Ruhegebiete	-	-	-	10,8
Sonderschutzgebiete	-	-	-	0,0
Schutzgebiete insgesamt	-	-	7,5	26,9

Quelle: AdTLR, Abt. Umweltschutz

3 Bauentwicklung

Tabelle 3.1: Anzahl der Gebäude 2023

Jahr	Gebäude			Index 2001 = 100		
	Reith im Alpbachtal	Bezirk KU	Tirol	Reith im Alpbachtal	Bezirk KU	Tirol
1971	447	13.275	91.331	58,1	55,4	56,6
1981	569	17.163	116.875	73,9	71,7	72,5
1991	672	20.363	138.537	87,3	85,0	85,9
2001	770	23.947	161.261	100,0	100,0	100,0
2011	820	26.581	177.745	106,5	111,0	110,2
2021	880	29.004	193.876	114,3	121,1	120,2
2023	933	32.197	213.503	121,2	134,5	132,4

Quelle: Statistik Austria, Gebäude und Wohnungsregister

Abbildung 3.1: Entwicklung der Anzahl an Gebäuden

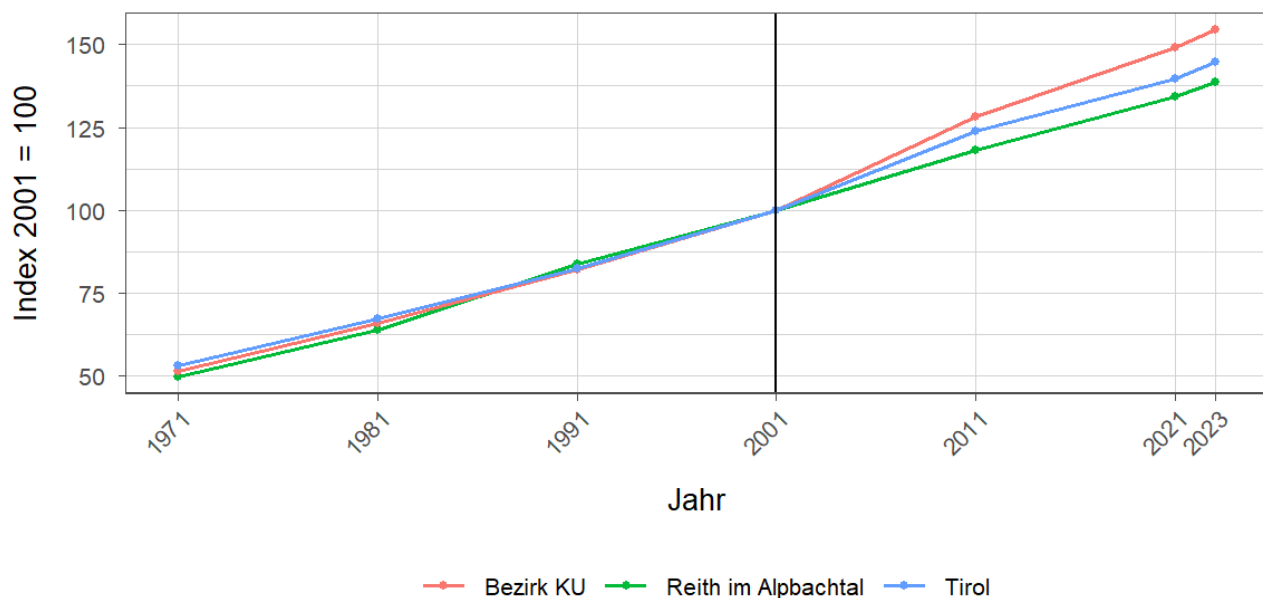


Tabelle 3.2: Überwiegende Gebäudenutzung 2023

Gebäudenutzung	Anzahl	Anzahl an allen Gebäuden in %		
	Reith im Alpbachtal	Bezirk KU	Tirol	
Gebäude mit einer Wohnung	516	55,3	46,8	45,2
Gebäude mit zwei oder mehr Wohnungen	273	29,3	33,5	34,7
Wohngebäude von Gemeinschaften	2	0,2	0,1	0,3
Hotels und ähnliche Gebäude	42	4,5	3,0	4,1
Andere Gebäude ¹	100	10,7	16,5	15,7

Quelle: Statistik Austria, Gebäude und Wohnungsregister

¹ umfasst Bürogebäude, Gebäude des Groß- oder Einzelhandels, Gebäude des Verkehrs- oder Nachrichtenwesens, Werkstätten, Industrie- oder Lagerhallen, Gebäude für Kultur- und Freizeitzwecke sowie des Bildungs- und Gesundheitswesens, Gebäude mit sonstiger Nutzung.

Tabelle 3.3: Anzahl der Wohnungen 2023

Jahr	Wohnungen			Index 2001 = 100		
	Reith im Alpbachtal	Bezirk KU	Tirol	Reith im Alpbachtal	Bezirk KU	Tirol
1971	528	20.657	160.196	49,6	51,1	52,8
1981	678	26.565	203.762	63,7	65,7	67,1
1991	891	33.163	249.774	83,7	82,0	82,3
2001	1.065	40.431	303.632	100,0	100,0	100,0
2011	1.259	51.831	375.583	118,2	128,2	123,7
2021	1.431	60.336	423.796	134,4	149,2	139,6
2023	1.476	62.448	439.539	138,6	154,5	144,8

Quelle: Statistik Austria, Gebäude und Wohnungsregister

4 Wohnbevölkerung

Tabelle 4.1: Anzahl und Entwicklung der Wohnbevölkerung

Jahr	Personen			Index 2001 = 100		
	Reith im Alpbachtal	Bezirk KU	Tirol	Reith im Alpbachtal	Bezirk KU	Tirol
1961	1.635	60.022	462.899	62,0	64,1	68,7
1971	1.897	70.280	540.771	72,0	75,0	80,3
1981	2.174	76.966	586.663	82,5	82,1	87,1
1991	2.510	84.627	631.410	95,3	90,3	93,8
2001	2.635	93.702	673.504	100,0	100,0	100,0
2011	2.668	101.047	709.319	101,3	107,8	105,3
2021	2.783	111.778	762.652	105,6	119,3	113,2
2023	2.797	113.090	771.304	106,1	120,7	114,5

Quelle: Statistik Austria, (bis inkl. 2001) Volkszählung, (ab 2011) Registerzählung

Abbildung 4.1: Entwicklung der Wohnbevölkerung

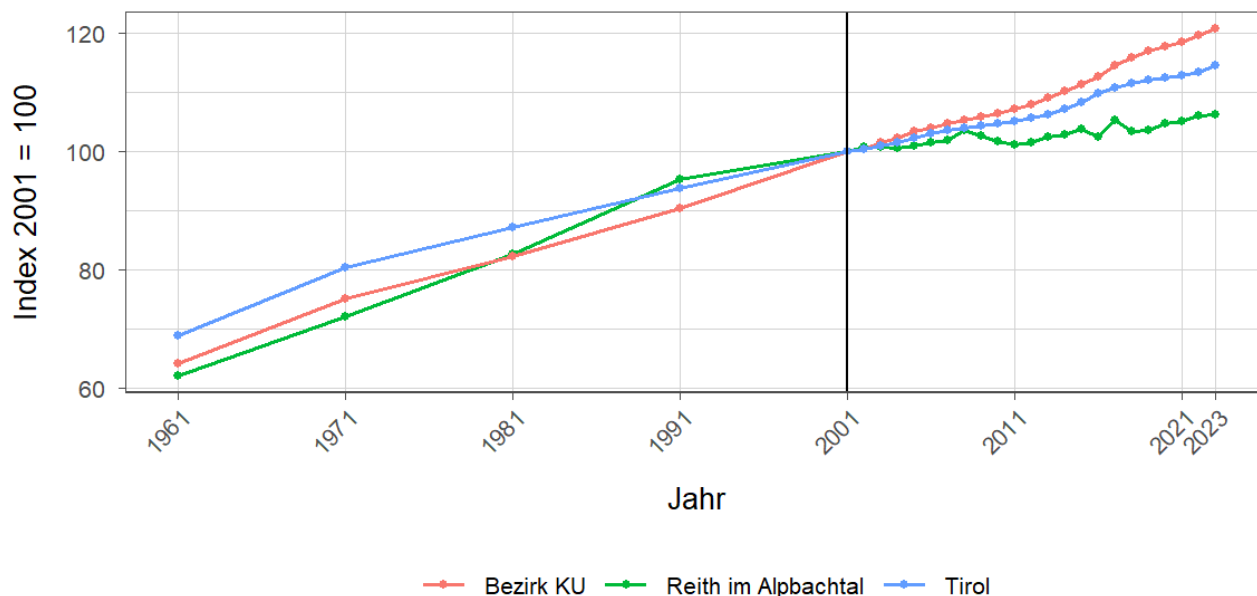


Tabelle 4.2: Altersstruktur 2023

Alter	Personen			in % der Wohnbevölkerung		
	Reith im Alpbachtal	Bezirk KU	Tirol	Reith im Alpbachtal	Bezirk KU	Tirol
unter 15	435	17.509	112.127	15,6	15,5	14,5
15 bis 64	1.848	74.997	512.918	66,1	66,3	66,5
65 oder älter	514	20.584	146.259	18,4	18,2	19,0

Quelle: Statistik Austria, (bis inkl. 2001) Volkszählung, (ab 2011) Bevölkerungsregister

Tabelle 4.3: Höchste abgeschlossene Ausbildung 2021

Bildung	Personen			in % der Wohnbevölkerung im Alter von 15 u. mehr Jahren		
	Reith im Alpbachtal	Bezirk KU	Tirol	Reith im Alpbachtal	Bezirk KU	Tirol
Pflichtschule	596	23.841	159.879	25,3	25,2	24,5
Lehrabschluss	812	34.015	212.344	34,4	36,0	32,6
Berufsbild. mittlere S.	474	15.212	98.123	20,1	16,1	15,1
Allg. bild. höhere S.	72	3.916	36.447	3,1	4,1	5,6
Berufsbild. höhere S.	181	7.059	48.281	7,7	7,5	7,4
Kolleg	16	466	4.370	0,7	0,5	0,7
Akademie	33	1.525	13.080	1,4	1,6	2,0
Hochschule	176	8.416	79.173	7,5	8,9	12,1

Quelle: Statistik Austria, Abgestimmte Erwerbsstatistik

Tabelle 4.4: Veränderung der Wohnbevölkerung seit 1961 - Volkszählung bzw. Registerzählung

Jahr	Insgesamt	Wanderungs-saldo	Geburten-bilanz	in % der Wohnbevölkerung 1961		
				Insgesamt	Wanderungs-saldo	Geburten-bilanz
1961/1971	262	22	240	16,0	1,3	14,7
1971/1981	277	108	169	16,9	6,6	10,3
1981/1991	336	147	189	20,6	9,0	11,6
1991/2001	125	-32	157	7,6	-2,0	9,6
2001/2011	33	-31	64	2,0	-1,9	3,9
2011/2021	115	46	69	7,0	2,8	4,2

Quelle: Statistik Austria, Volkszählung bzw. Bevölkerungsregister

Tabelle 4.5: Veränderung der Wohnbevölkerung - Bevölkerungsregister

Jahr	Insgesamt	Wanderungs-saldo	Geburten-bilanz	jährliche Veränderung in %		
				Insgesamt	Wanderungs-saldo	Geburten-bilanz
2016	68	42	26	2,5	1,6	1,0
2017	-49	-51	2	-1,8	-1,8	0,1
2018	12	6	6	0,4	0,2	0,2
2019	26	9	17	1,0	0,3	0,6
2020	15	13	2	0,5	0,5	0,1
2021	23	15	8	0,8	0,5	0,3
2022	1	-15	16	0,0	-0,5	0,6
2016/2022	96	19	77	3,5	0,7	2,8

Quelle: Statistik Austria, Bevölkerungsregister

Tabelle 4.6: Wanderungen

Jahr	Personen			jährliche Veränderung in %		
	Zuzüge	Wegzüge	Saldo	Zuzüge	Wegzüge	Saldo
2016	240	198	42	8,9	7,3	1,6
2017	173	224	-51	6,2	8,1	-1,8
2018	235	229	6	8,6	8,4	0,2
2019	225	216	9	8,2	7,9	0,3
2020	180	167	13	6,5	6,1	0,5
2021	241	226	15	8,7	8,2	0,5
2022	216	231	-15	7,7	8,3	-0,5
2016/2022	1.510	1.491	19	55,2	54,5	0,7

Quelle: Statistik Austria, Wanderungsstatistik

Tabelle 4.7: Geburten und Sterbefälle

Jahr	Personen			jährliche Veränderung in %		
	Geburten	Sterbefällr	Saldo	Geburten	Sterbefällr	Saldo
2016	43	17	26	1,6	0,6	1,0
2017	26	24	2	0,9	0,9	0,1
2018	34	28	6	1,2	1,0	0,2
2019	31	14	17	1,1	0,5	0,6
2020	38	36	2	1,4	1,3	0,1
2021	32	24	8	1,2	0,9	0,3
2022	39	23	16	1,4	0,8	0,6
2016/2022	243	166	77	8,9	6,1	2,8

Quelle: Statistik Austria, Natürliche Bevölkerungsbewegung

5 Privathaushalte

Tabelle 5.1: Anzahl und Entwicklung der Privathaushalte

Jahr	Haushalte			Index 2001 = 100		
	Reith im Alpbachtal	Bezirk KU	Tirol	Reith im Alpbachtal	Bezirk KU	Tirol
1961	412	15.928	123.705	46,1	44,5	47,5
1971	454	19.603	157.267	50,8	54,8	60,3
1981	579	24.201	188.898	64,8	67,6	72,5
1991	751	29.099	219.783	84,1	81,3	84,3
2001	893	35.776	260.660	100,0	100,0	100,0
2011	990	41.703	296.712	110,9	116,6	113,8
2021	1.098	48.425	334.096	123,0	135,4	128,2

Quelle: Statistik Austria, Volkszählung bzw. Registerzählung, Abgestimmte Erwerbsstatistik

Tabelle 5.2: Durchschnittliche Haushaltsgröße

Jahr	Personen pro Haushalte		
	Reith im Alpbachtal	Bezirk KU	Tirol
1961	4,0	3,8	3,7
1971	4,1	3,6	3,4
1981	3,7	3,2	3,1
1991	3,3	2,9	2,8
2001	2,9	2,6	2,6
2011	2,6	2,4	2,4
2021	2,5	2,3	2,2

Quelle: Statistik Austria, Volkszählung bzw. Registerzählung, Abgestimmte Erwerbsstatistik

Tabelle 5.3: Anzahl und Entwicklung der Einpersonenhaushalte

Jahr	Haushalte			in % der Privathaushalte		
	Reith im Alpbachtal	Bezirk KU	Tirol	Reith im Alpbachtal	Bezirk KU	Tirol
1961	53	1.993	16.090	12,9	12,5	13,0
1971	64	3.326	31.826	14,1	17,0	20,2
1981	95	5.233	44.728	16,4	21,6	23,7
1991	145	6.769	55.078	19,3	23,3	25,1
2001	214	10.051	77.310	24,0	28,1	29,7
2011	273	13.223	100.474	27,6	31,7	33,9
2021	328	16.788	121.247	29,9	34,7	36,3

Quelle: Quelle: Statistik Austria, Volkszählung bzw. Registerzählung, Abgestimmte Erwerbsstatistik

6 Wirtschaft und Beschäftigung

Tabelle 6.1: Erwerbstätige am Arbeitsort (gesamt)

Jahr	Personen			Index 2001 = 100		
	Reith im Alpbachtal	Bezirk KU	Tirol	Reith im Alpbachtal	Bezirk KU	Tirol
1961	611	25.294	210.522	86,3	61,3	69,6
1971	496	26.369	207.802	70,1	63,9	68,7
1981	713	31.930	243.508	100,7	77,4	80,6
1991	628	36.055	272.092	88,7	87,4	90,0
2001	708	41.244	302.291	100,0	100,0	100,0
2011	747	44.925	328.424	105,5	108,9	108,6
2021	1.017	53.971	373.489	143,6	130,9	123,6

Quelle: Statistik Austria, Volkszählung bzw. Registerzählung

Abbildung 6.1: Entwicklung der Erwerbstätigen am Arbeitsort

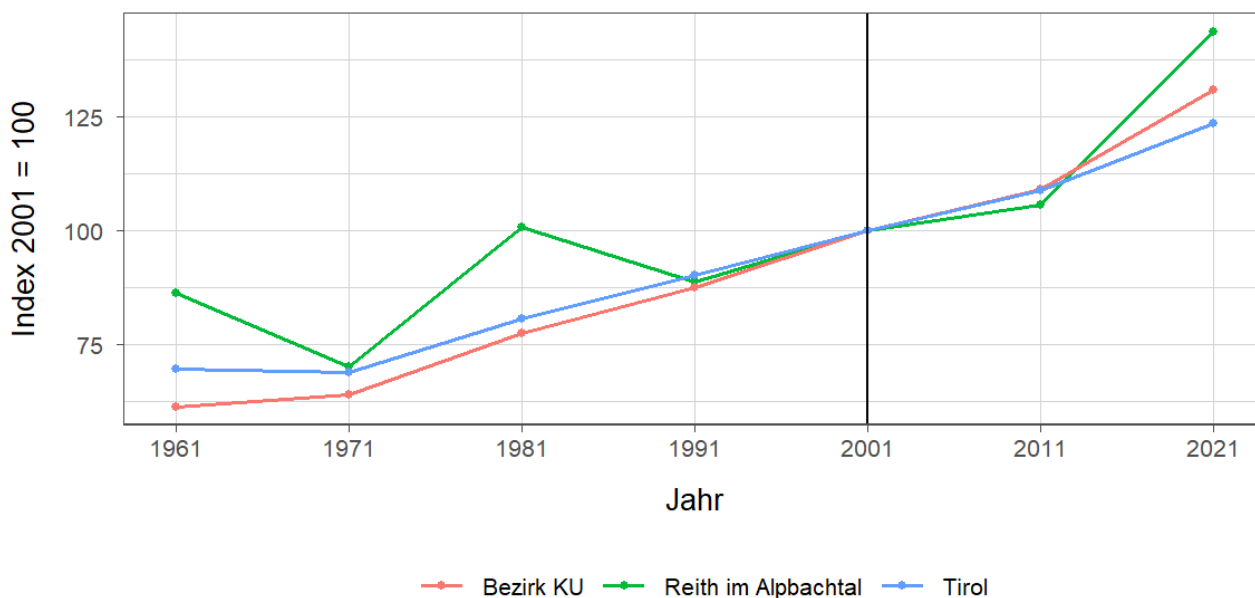


Tabelle 6.2: Erwerbstätige am Arbeitsort nach wirtschaftlicher Zugehörigkeit

Jahr	gesamt	Land- und Forstwirtschaft	Gewerbe und Industrie	darunter Bauwesen	Dienstleistungen	darunter Begerbergungs und Gaststättenwesen
1961	611	376	125	57	110	34
1971	496	182	116	42	198	76
1981	713	194	152	47	367	173
1991	628	108	145	56	375	180
2001	708	152	121	69	435	156
2011	747	113	163	54	471	108
2021	1.017	75	305	187	637	115

Quelle: Statistik Austria, Volkszählung bzw. Registerzählung, Abgestimmte Erwerbsstatistik

Tabelle 6.3: Erwerbstätige am Wohn- und Arbeitsort

Jahr	am Wohnort		am Arbeitsort	
	weiblich	männlich	weiblich	männlich
1961	-	-	270	341
1971	196	471	160	336
1981	370	592	320	393
1991	423	656	300	328
2001	453	716	344	364
2011	597	742	392	355
2021	636	764	418	599

Quelle: Quelle: Statistik Austria, Volkszählung bzw. Registerzählung, Abgestimmte Erwerbsstatistik

Tabelle 6.4: Berufspendler

Jahr	Gemeinde- einpendler	Gemeinde- binnenpendler	Gemeinde- auspendler	Pendler- saldo absolut	Index des Pendler- saldos ¹
1961	34	-	197	-163	79
1971	54	144	225	-171	74
1981	166	178	415	-249	74
1991	180	178	631	-451	58
2001	315	204	776	-461	61
2011	324	209	916	-592	56
2021	563	232	946	-383	73

Quelle: Quelle: Statistik Austria, Volkszählung bzw. Registerzählung, Abgestimmte Erwerbsstatistik

¹ = (Erwerbstätige am Arbeitsort / Erwerbstätige am Wohnort)*100

Ein Wert unter 100: Zahl der Auspendler aus den Gemeinden in einer Region überwiegt

Ein Wert über 100: Zahl der Einpendler in Gemeinden einer Region überwiegt

Gemeindeeinpendler, Gemeindeauspendler: Personen, deren Wohn- und Arbeitsort in verschiedenen Gemeinden liegen, also Personen, die über Gemeindegrenzen hinweg pendeln.

Erwerbstätige: Personen ab 15 Jahren, die einer bezahlten Tätigkeit von mindestens einer Wochenstunde nachgehen, Selbständige und mithelfende Familienangehörige, Präsenz- und Zivildienstler sind eingeschlossen, Personen in Karenz werden nicht berücksichtigt.

7 Land- und Forstwirtschaft

Tabelle 7.1: Anzahl und Entwicklung der Land- und Forstwirtschaftlichen Betriebe

Jahr	Betriebe			Index 1999 = 100		
	Reith im Alpbachtal	Bezirk KU	Tirol	Reith im Alpbachtal	Bezirk KU	Tirol
1960	148	3.275	25.365	109,6	134,0	139,1
1970	142	3.111	23.600	105,2	127,3	129,4
1980	143	2.802	20.913	105,9	114,6	114,7
1990	148	2.706	19.739	109,6	110,7	108,2
1999	135	2.444	18.238	100,0	100,0	100,0
2010	122	2.120	16.215	90,4	86,7	88,9
2020	109	2.099	14.215	80,7	85,9	77,9

Quelle: Statistik Austria, Land- und Forstwirtschaftliche Betriebszählung bzw. Agrarstrukturerhebung

Abbildung 7.1: Entwicklung der Anzahl an land- und forstwirtschaftlichen Betrieben

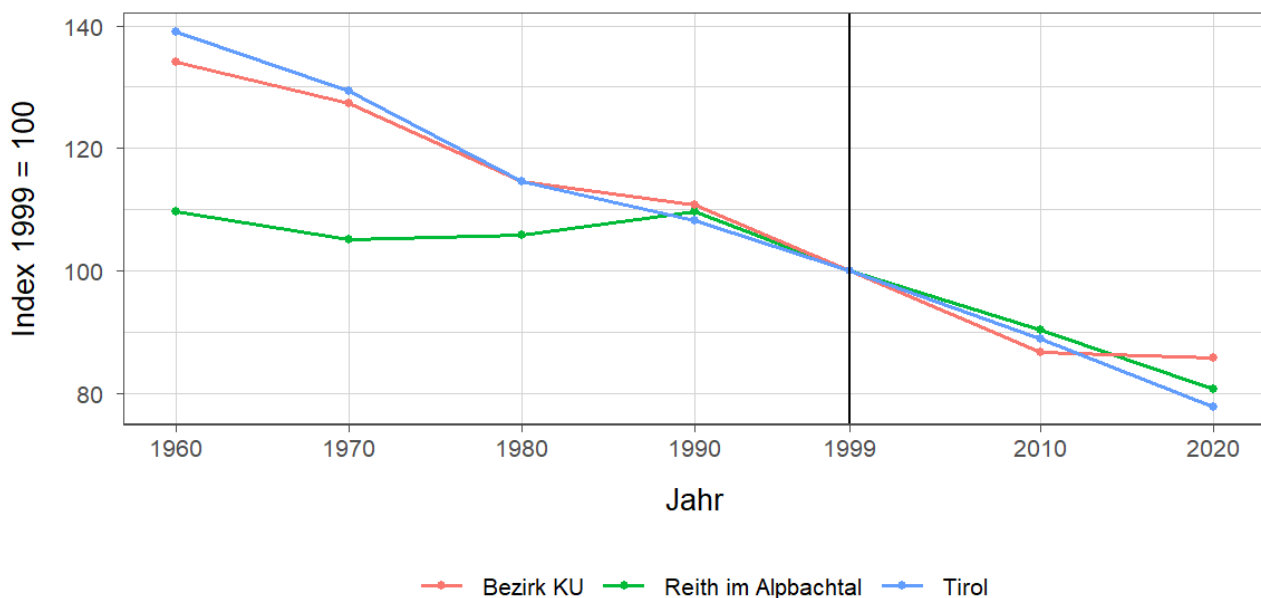


Tabelle 7.2: Betriebe nach Erwerbsart 2020

Erwerbsart	Betriebe			Anteil an allen Betrieben in %		
	Reith im Alpbachtal	Bezirk KU	Tirol	Reith im Alpbachtal	Bezirk KU	Tirol
Haupterwerb	54	910	4.749	49,5	43,4	33,4
Nebenerwerb	46	1.023	7.916	42,2	48,7	55,7
Pers.Gem.	4	48	322	3,7	2,3	2,3
jur. Person	5	118	1.228	4,6	5,6	8,6

Quelle: Statistik Austria, Agrarstrukturerhebung

Pers.Gem: Personengemeinschaften

jur. Person: Juristische Personen

Tabelle 7.3: Betriebe mit Erschwernispunkten 2020

EP-GR ¹	Betriebe			Anteil an allen Betrieben in %		
	Reith im Alpbachtal	Bezirk KU	Tirol	Reith im Alpbachtal	Bezirk KU	Tirol
EP-GR 1	14	441	2.015	12,8	21,0	14,2
EP-GR 2	12	314	2.268	11,0	15,0	16,0
EP-GR 3	33	331	2.265	30,3	15,8	15,9
EP-GR 4	20	207	2.803	18,3	9,9	19,7
keine Erschwernis	30	806	4.864	27,5	38,4	34,2

Quelle: Quelle: Statistik Austria, Agrarstrukturerhebung

¹ Zuordnung der Betriebe nach Erschwernispunkten

Bei der Agrarstrukturerhebung 2020 wurden analog zum Grünen Bericht die Betriebe nach ihren Erschwernispunkten den Erschwernispunktgruppen (EP-Gruppe 1 bis 4) zugeordnet. Die Erschwernispunkte-Gruppen (EP-Gruppen) setzen sich wie folgt zusammen:

EP-Gruppe 1: 5 bis 90 Erschwernispunkte

EP-Gruppe 2: 91 bis 180 Erschwernispunkte

EP-Gruppe 3: 181 bis 270 Erschwernispunkte

EP-Gruppe 4: über 270 (bis maximal 540) Erschwernispunkte

Die Zuordnung der Erschwernispunkte wird im Rahmen des jährlichen Mehrfachantrag-Flächen durchgeführt. Das System der Erschwernispunktgruppen (EP-Gruppen) ist nur bedingt mit den bisherigen Systemen der Einteilung bergbäuerlicher Betriebe bzw. Erschwernisbeurteilung vergleichbar. Betriebe mit weniger als 5 Erschwernispunkten werden in der in der Gruppe „Ohne Erschwernis“ ausgewiesen.

8 Tourismus

Tabelle 8.1: Nächtigungsentwicklung - Winter seit 1981

Jahr	Nächtigungen			Index 2001 = 100		
	Reith im Alpbachtal	Bezirk KU	Tirol	Reith im Alpbachtal	Bezirk KU	Tirol
1981	126.844	1.943.886	17.771.714	107,4	91,9	75,6
1991	137.455	2.141.075	21.774.674	116,4	101,2	92,6
2001	118.093	2.114.835	23.503.160	100,0	100,0	100,0
2011	85.325	2.051.117	24.830.645	72,3	97,0	105,6
2021	1.487	137.818	712.998	1,3	6,5	3,0
2023	71.283	2.022.201	25.707.235	60,4	95,6	109,4

Quelle: AdTLR, Raumordnung und Statistik, Tourismusstatistik

Abbildung 8.1: Nächtigungsentwicklung im Winter

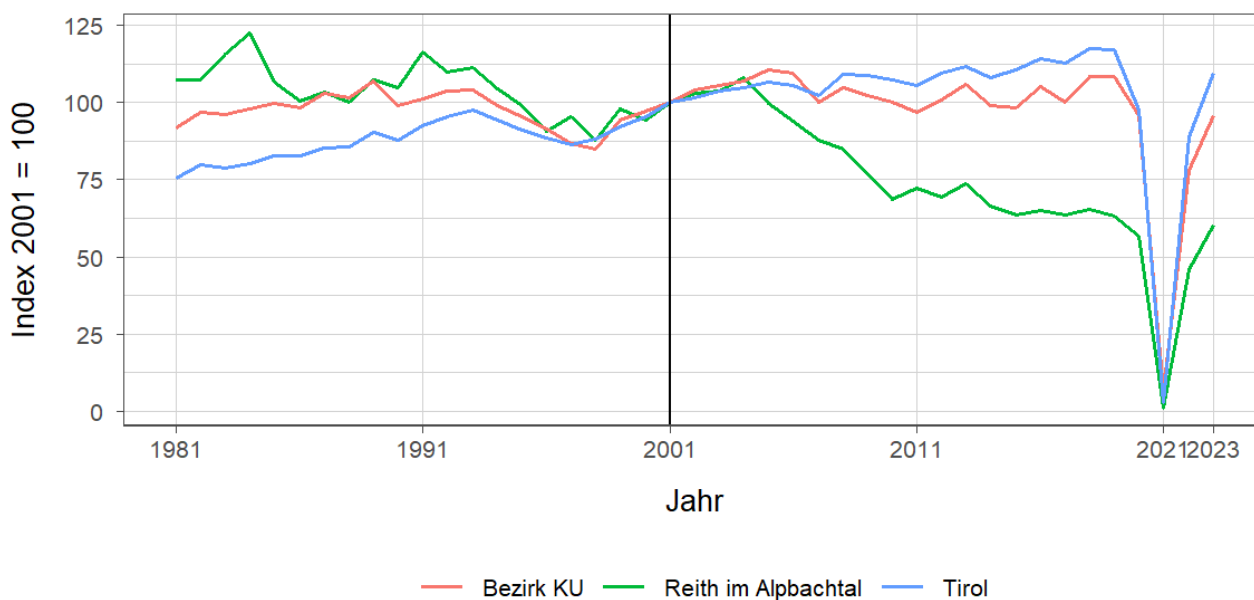


Tabelle 8.2: Nächtigungsentwicklung - Winter 2012 bis 2023

Jahr	Nächtigungen			Index 2012 = 100		
	Reith im Alpbachtal	Bezirk KU	Tirol	Reith im Alpbachtal	Bezirk KU	Tirol
2012	81.758	2.131.988	25.699.115	100,0	100,0	100,0
2013	87.183	2.236.481	26.220.929	106,6	104,9	102,0
2014	78.479	2.090.653	25.370.402	96,0	98,1	98,7
2015	75.095	2.081.697	25.960.806	91,9	97,6	101,0
2016	76.813	2.219.915	26.804.089	94,0	104,1	104,3
2017	75.135	2.117.717	26.463.873	91,9	99,3	103,0
2018	77.270	2.290.156	27.583.016	94,5	107,4	107,3
2019	74.739	2.289.522	27.485.847	91,4	107,4	107,0
2020	66.960	2.025.658	22.925.568	81,9	95,0	89,2
2021	1.487	137.818	712.998	1,8	6,5	2,8
2022	54.030	1.650.990	20.909.636	66,1	77,4	81,4
2023	71.283	2.022.201	25.707.235	87,2	94,9	100,0

Quelle: AdTLR, Raumordnung und Statistik, Tourismusstatistik

Tabelle 8.3: Nächtigungen nach Unterkunftsarten - Winter 2023

Kategorie	Nächtigungen			in %		
	Reith im Alpbachtal	Bezirk KU	Tirol	Reith im Alpbachtal	Bezirk KU	Tirol
Gewerblich	42.019	1.406.502	19.043.511	58,9	69,6	74,1
davon **** / ****	15.234	603.404	8.849.552	21,4	29,8	34,4
***	G	325.985	3.912.344	G	16,1	15,2
** / *	6.062	224.591	2.302.416	8,5	11,1	9,0
Fewo gewerblich	14.564	252.522	3.979.199	20,4	12,5	15,5
Privat	4.852	94.079	814.588	6,8	4,7	3,2
Fewo privat	24.412	456.841	4.978.196	34,2	22,6	19,4
Campingplätze	-	23.671	412.652	-	1,2	1,6
Sonst. Unterkünfte	G	41.108	458.288	G	2,0	1,8
Gesamt	71.283	2.022.201	25.707.235	100,0	100,0	100,0

Quelle: Quelle: AdTLR, Raumordnung und Statistik, Tourismusstatistik

G = Geheim, da weniger als 3 Betriebe vorhanden

Tabelle 8.4: Nächtigungsentwicklung - Sommer seit 1981

Jahr	Nächtigungen			Index 2001 = 100		
	Reith im Alpbachtal	Bezirk KU	Tirol	Reith im Alpbachtal	Bezirk KU	Tirol
1981	307.753	3.420.920	23.095.058	244,9	157,7	135,8
1991	243.209	3.345.083	23.561.062	193,5	154,2	138,5
2001	125.680	2.169.220	17.006.337	100,0	100,0	100,0
2011	97.777	2.124.427	18.068.597	77,8	97,9	106,2
2021	74.765	2.338.136	19.865.249	59,5	107,8	116,8
2023	82.037	2.663.450	22.788.556	65,3	122,8	134,0

Quelle: AdTLR, Raumordnung und Statistik, Tourismusstatistik

Abbildung 8.2: Nächtigungsentwicklung im Sommer

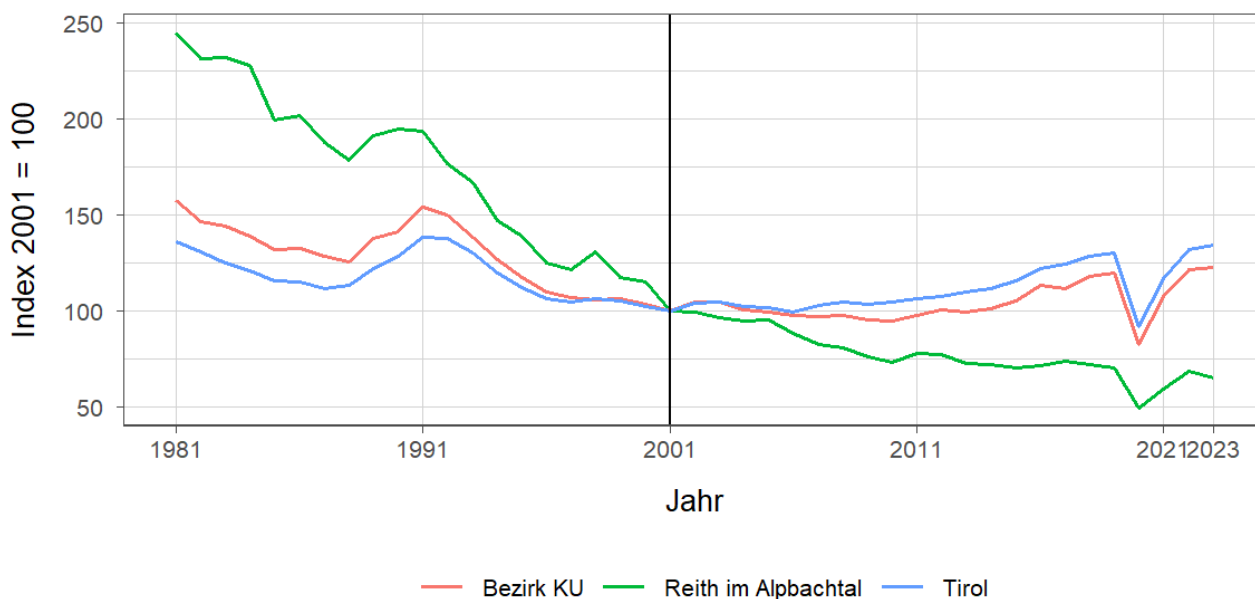


Tabelle 8.5: Nächtigungsentwicklung - Sommer 2012 bis 2023

Jahr	Nächtigungen			Index 2012 = 100		
	Reith im Alpbachtal	Bezirk KU	Tirol	Reith im Alpbachtal	Bezirk KU	Tirol
2012	97.469	2.178.038	18.325.187	100,0	100,0	100,0
2013	91.669	2.152.607	18.727.354	94,0	98,8	102,2
2014	90.293	2.194.925	18.959.548	92,6	100,8	103,5
2015	88.513	2.284.935	19.676.251	90,8	104,9	107,4
2016	89.954	2.452.737	20.796.138	92,3	112,6	113,5
2017	92.634	2.418.321	21.193.135	95,0	111,0	115,7
2018	90.250	2.565.326	21.806.765	92,6	117,8	119,0
2019	88.298	2.599.865	22.163.110	90,6	119,4	120,9
2020	62.431	1.792.911	15.580.308	64,1	82,3	85,0
2021	74.765	2.338.136	19.865.249	76,7	107,4	108,4
2022	86.180	2.636.492	22.448.264	88,4	121,0	122,5
2023	82.037	2.663.450	22.788.556	84,2	122,3	124,4

Quelle: AdTLR, Raumordnung und Statistik, Tourismusstatistik

Tabelle 8.6: Nächtigungen nach Unterkunftsarten - Sommer 2023

Kategorie	Nächtigungen			in %		
	Reith im Alpbachtal	Bezirk KU	Tirol	Reith im Alpbachtal	Bezirk KU	Tirol
Gewerblich	44.522	1.725.262	15.781.623	54,3	64,8	69,3
davon **** / ****	15.498	780.604	7.888.227	18,9	29,3	34,6
***	G	419.777	3.470.892	G	15,8	15,2
** / *	5.987	222.385	1.743.642	7,3	8,3	7,7
Fewo gewerblich	14.737	302.496	2.678.862	18,0	11,4	11,8
Privat	6.737	116.546	633.879	8,2	4,4	2,8
Fewo privat	30.730	493.752	3.615.238	37,5	18,5	15,9
Campingplätze	-	255.379	1.898.422	-	9,6	8,3
Sonst. Unterkünfte	G	72.511	859.394	G	2,7	3,8
Gesamt	82.037	2.663.450	22.788.556	100,0	100,0	100,0

Quelle: Quelle: AdTLR, Raumordnung und Statistik, Tourismusstatistik
 G = Geheim, da weniger als 3 Betriebe vorhanden

Abbildung 8.3: Nächtigungsentwicklung im Vergleich Winter zu Sommer

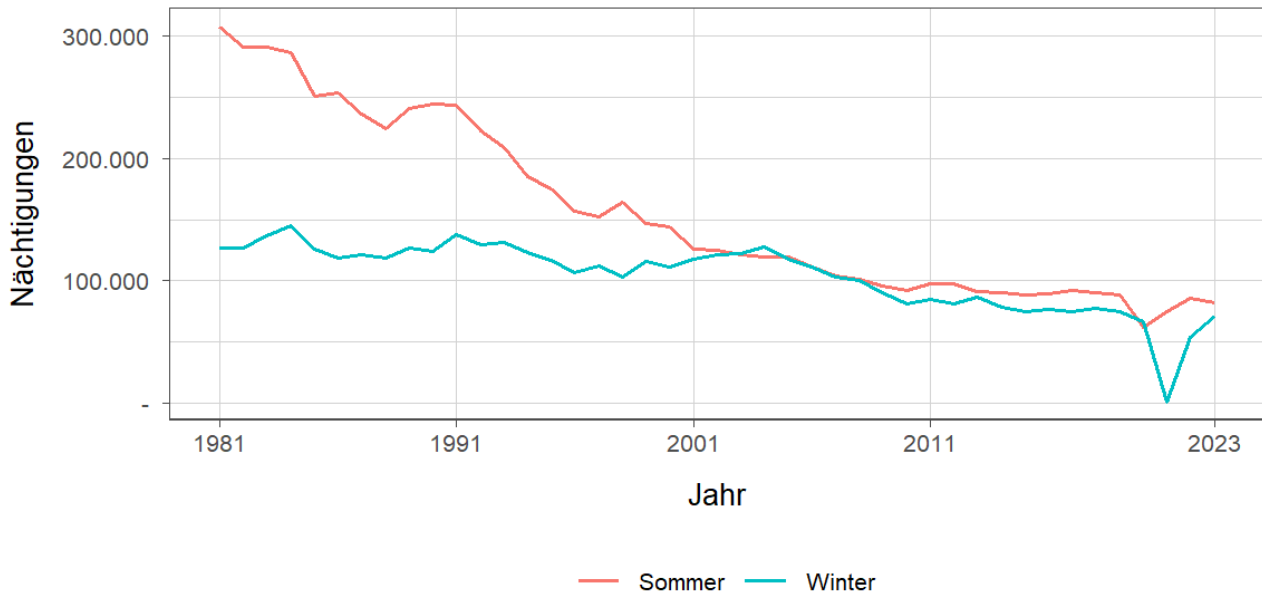


Tabelle 8.7: Betten - Winter 2023

Kategorie	Betten Winter			in %		
	Reith im Alpbachtal	Bezirk KU	Tirol	Reith im Alpbachtal	Bezirk KU	Tirol
Gewerblich	626	21.025	224.822	46,8	62,5	65,8
davon **** / ****	267	7.479	90.088	20,0	22,2	26,4
***	96	5.191	47.047	7,2	15,4	13,8
** / *	94	3.837	33.308	7,0	11,4	9,8
Fewo gewerblich	169	4.518	54.379	12,6	13,4	15,9
Privat	193	2.485	19.168	14,4	7,4	5,6
Fewo privat	509	8.955	84.979	38,0	26,6	24,9
Sonst. Unterkünfte	10	1.196	12.495	0,7	3,6	3,7
Gesamt	1.338	33.661	341.464	100,0	100,0	100,0

Quelle: Quelle: AdTLR, Raumordnung und Statistik, Tourismusstatistik
 G = Geheim, da weniger als 3 Betriebe vorhanden

Tabelle 8.8: Betten - Sommer 2023

Kategorie	Betten Sommer			in %		
	Reith im Alpbachtal	Bezirk KU	Tirol	Reith im Alpbachtal	Bezirk KU	Tirol
Gewerblich	658	20.814	217.717	48,2	61,6	64,6
davon ***** / ****	267	7.463	86.552	19,6	22,1	25,7
***	96	5.169	46.198	7,0	15,3	13,7
** / *	94	3.679	32.060	6,9	10,9	9,5
Fewo gewerblich	201	4.503	52.907	14,7	13,3	15,7
Privat	193	2.483	18.506	14,1	7,3	5,5
Fewo privat	503	8.859	82.554	36,9	26,2	24,5
Sonst. Unterkünfte	10	1.646	18.363	0,7	4,9	5,4
Gesamt	1.364	33.802	337.140	100,0	100,0	100,0

Quelle: Quelle: AdTLR, Raumordnung und Statistik, Tourismusstatistik

G = Geheim, da weniger als 3 Betriebe vorhanden

Tabelle 8.9: Auslastung 2023

Kategorie	Auslastung in % ¹					
	Reith im Alpbachtal		Bezirk KU		Tirol	
	Winter	Sommer	Winter	Sommer	Winter	Sommer
Gewerblich	37,1	36,8	37,0	45,0	46,8	39,4
davon ***** / ****	31,5	31,5	44,6	56,8	54,3	49,5
***	G	G	34,7	44,1	45,9	40,8
** / *	35,6	34,6	32,3	32,9	38,2	29,6
Fewo gewerblich	47,6	39,8	30,9	36,5	40,4	27,5
Privat	13,9	19,0	20,9	25,5	23,5	18,6
Fewo privat	26,5	33,2	28,2	30,3	32,4	23,8
Sonst. Unterkünfte	G	G	19,0	23,9	20,3	25,4
Gesamt	29,4	32,7	32,8	38,7	40,9	33,7

Quelle: Quelle: AdTLR, Raumordnung und Statistik, Tourismusstatistik

¹ Winter: 100 Prozent entsprechen 181 (bzw. 182 im Schaltjahr) Vollbelegungstagen

Sommer: 100 Prozent entsprechen 184 Vollbelegungstagen

Aus Datenverfügbarkeitsgründen wurde die Auslastung mit der Bettenzahl des Vorjahres berechnet

G = Geheim, da weniger als 3 Betriebe vorhanden

9 Grundversorgung der Tiroler Bevölkerung

Tabelle 9.1: Einrichtungen zur Grundversorgung der Tiroler Bevölkerung 2023

Einrichtungen	Reith im Alpbachtal	Bezirk KU	Tirol
Nahversorger	4	101	690
Verkaufsfläche der Nahversorger (in m ²)	687	52.469	356.831
Verkaufsfläche (in m ² /Einwohner)	0	0	0
Metzger	1	18	149
Baecker	4	63	374
Polizeiinspektion	-	9	78
Praktischer_Arzt	2	74	674
Zahnheilkunde	-	61	427
Apotheke	-	18	131
Hausapotheke	-	7	55
Altersheim	1	15	93
Postamt	-	4	37
Postpartner	-	17	114
Bankfiliale	2	77	409
Tankstelle	1	52	304
Kinderkrippe	1	49	310
Kindergarten	1	62	484
Hort	-	12	114
Volksschule	1	40	351
Mittelschule	2	17	106
Sonderschule	-	2	20
Poly	-	4	28
AHS	-	3	27

Quelle: Quelle: AdTLR, Raumordnung und Statistik, Tourismusstatistik, Erhebung zur Grundversorgung der Tiroler Bevölkerung

10 Gemeindefinanzen

Tabelle 10.1: Eigene Steuern ¹

Jahr	Steuern in Tsd. Euro			Index 2013 = 100		
	Reith im Alpbachtal	Bezirk KU	Tirol	Reith im Alpbachtal	Bezirk KU	Tirol
2013	671	50.668	352.594	100,0	100,0	100,0
2014	642	49.256	332.524	95,6	97,2	94,3
2015	671	51.591	345.545	99,9	101,8	98,0
2016	705	54.462	360.435	105,0	107,5	102,2
2017	768	56.840	373.058	114,3	112,2	105,8
2018	834	59.956	388.551	124,3	118,3	110,2
2019	876	62.718	405.946	130,5	123,8	115,1
2020	897	63.760	400.991	133,7	125,8	113,7
2021	918	65.545	400.778	136,8	129,4	113,7
2022	1.023	72.277	446.231	152,4	142,6	126,6

Quelle: AdTLR, Abt. Gemeinden, Die Finanzlage der Gemeinden Tirols

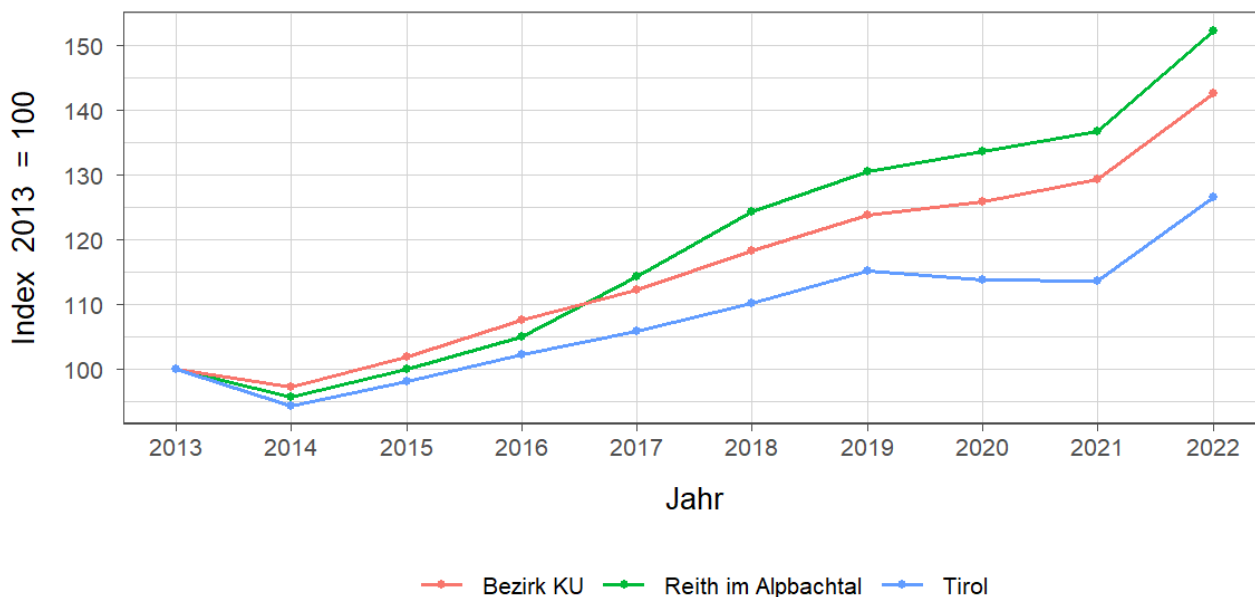
Tabelle 10.2: Eigene Steuern pro Einwohner

Jahr	Pro Einwohner in Euro			Index 2013 = 100		
	Reith im Alpbachtal	Bezirk KU	Tirol	Reith im Alpbachtal	Bezirk KU	Tirol
2013	248	490	488	100,0	100,0	100,0
2014	235	473	456	94,7	96,4	93,4
2015	248	489	467	100,2	99,7	95,7
2016	254	508	483	102,6	103,6	98,9
2017	282	524	497	113,8	106,8	101,7
2018	305	547	515	123,3	111,5	105,4
2019	318	569	536	128,2	116,0	109,7
2020	324	574	528	130,8	117,0	108,0
2021	329	585	525	132,6	119,3	107,4
2022	366	639	579	147,6	130,3	118,5

Quelle: AdTLR, Abt. Gemeinden, Die Finanzlage der Gemeinden Tirols

¹ Ausschließliche Gemeindeabgaben i. S. des Finanzausgleichsgesetzes
(Grundsteuer A und B, Kommunalsteuer, Sonstige Steuern)

Abbildung 10.1: Entwicklung der Eigenen Steuern

Tabelle 10.3: Abgabenertragsanteile ¹

Jahr	Abgabenertragsanteile in Tsd. Euro			Index 2013 = 100		
	Reith im Alpbachtal	Bezirk KU	Tirol	Reith im Alpbachtal	Bezirk KU	Tirol
2013	2.107	81.218	613.323	100,0	100,0	100,0
2014	2.418	91.551	696.908	114,8	112,7	113,6
2015	2.524	96.483	733.155	119,8	118,8	119,5
2016	2.565	99.152	751.116	121,7	122,1	122,5
2017	2.488	99.649	756.870	118,1	122,7	123,4
2018	2.634	105.247	792.641	125,0	129,6	129,2
2019	2.740	114.180	851.034	130,1	140,6	138,8
2020	2.496	105.108	777.780	118,5	129,4	126,8
2021	2.927	123.670	907.213	139,0	152,3	147,9
2022	3.316	141.363	1.031.610	157,4	174,1	168,2

Quelle: AdTLR, Abt. Gemeinden, Die Finanzlage der Gemeinden Tirols

Tabelle 10.4: Abgabenertragsanteile pro Einwohner

Jahr	Pro Einwohner in Euro			Index 2013 = 100		
	Reith im Alpbachtal	Bezirk KU	Tirol	Reith im Alpbachtal	Bezirk KU	Tirol
2013	778	786	849	100,0	100,0	100,0
2014	884	878	956	113,6	111,7	112,6
2015	935	915	992	120,2	116,4	116,8
2016	925	925	1.007	119,0	117,6	118,5
2017	914	918	1.008	117,5	116,8	118,6
2018	964	960	1.050	124,0	122,1	123,6
2019	994	1.035	1.123	127,8	131,7	132,2
2020	901	946	1.023	115,9	120,4	120,5
2021	1.048	1.104	1.187	134,7	140,5	139,8
2022	1.186	1.250	1.337	152,4	159,0	157,5

Quelle: AdTLR, Abt. Gemeinden, Die Finanzlage der Gemeinden Tirols

¹ Anteile der Gemeinden an den gemeinschaftlichen Bundesabgaben lt. Finanzausgleichsgesetzes

Abbildung 10.2: Entwicklung der Abgabenertragsanteile

